

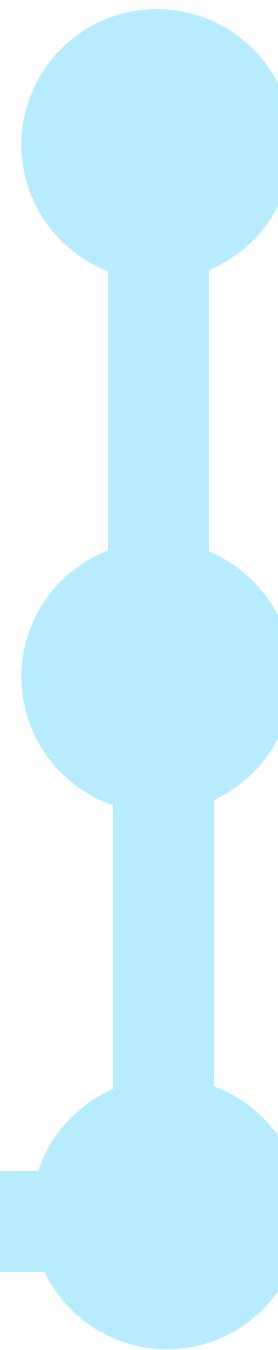
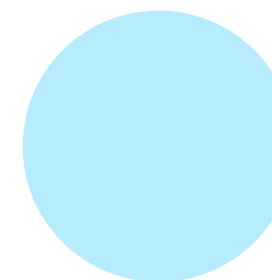
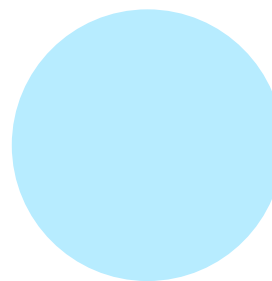
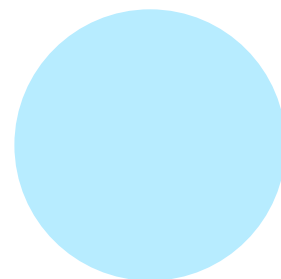


UNIONCAMERE

# COMPETENZE PER L'INNOVAZIONE NEL SETTORE TURISTICO



Co-funded by the  
European Union





EULEP

European Learning Experience Platform

## IL PROGETTO EULEP

EULEP è la **Piattaforma Europea delle Esperienze di Apprendimento** che mira a offrire **alle imprese moduli di formazione innovativi e personalizzati** per supportarle nell'adozione di tre **tecnologie** e nella relativa gestione



**INTELLIGENZA  
ARTIFICIALE (IA)**



**REALTÀ  
VIRTUALE (VR)**



**INNOVAZIONE  
SOCIALE (SI)**



# IL PROGETTO DI UNIONCAMERE: FOCUS ITALIANO PER IL SETTORE TURISTICO



EULEP

European Learning Experience Platform



SVILUPPARE **BREVI  
PERCORSI FORMATIVI  
DEDICATI AL SETTORE  
TURISTICO** E RELATIVA  
FILIERA



**AGEVOLARNE LA FRUIZIONE  
ALL'INTERNO DEGLI ISTITUTI  
SCOLASTICI**, POTENZIANDO LE  
COMPETENZE IN USCITA DEGLI  
STUDENTI



**AGEVOLARNE LA FRUIZIONE  
ALL'INTERNO DELLE AZIENDE  
IN RETE**

● In connessione con il servizio di “**Certificazione delle competenze nel settore del turismo**”, promosso in collaborazione con la **Rete di scuole** aderenti a **Re.Na.I.A.** - Rete Nazionale Istituti Alberghieri, con **FIPE** - Federazione Italiana Pubblici Esercizi e con Federl alberghi



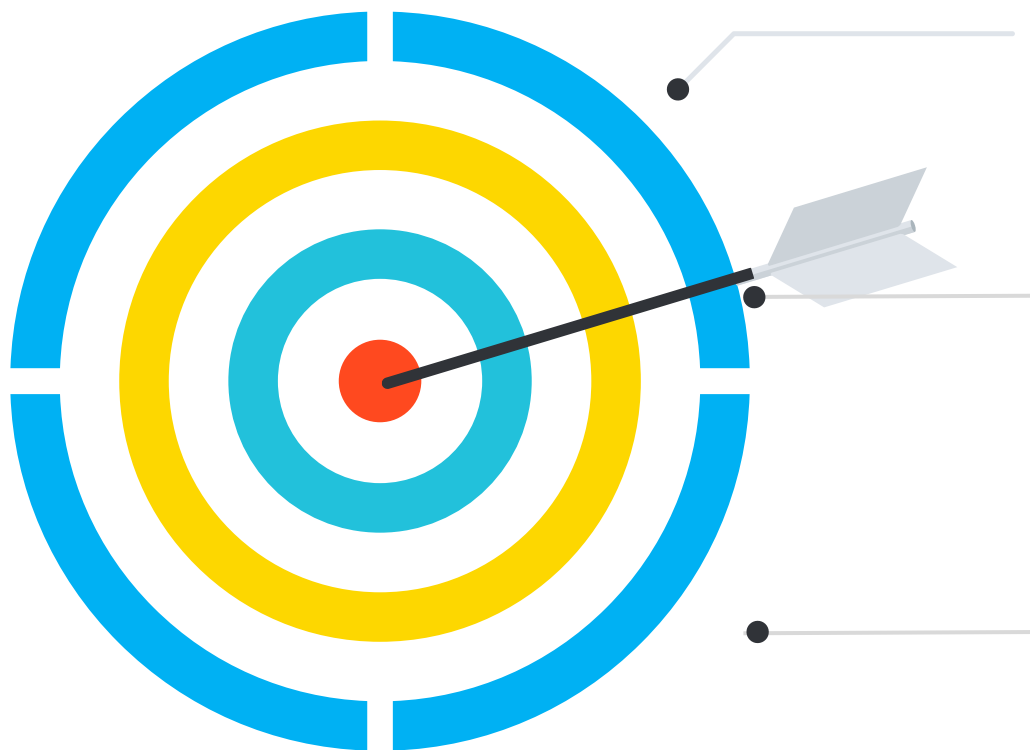
UNIONCAMERE

# OBIETTIVI



EULEP

European Learning Experience Platform



**Condividere gli obiettivi e i contenuti dei percorsi EULEP**, individuando possibili ambiti di sviluppo all'interno dei percorsi formativi e di studi, per una ricaduta positiva per l'occupabilità futura e per l'innovazione d'impresa.

**Apprendere le potenzialità e le linee di sviluppo dell'applicazione dell'IA nel settore turistico**, valutandone le possibili ricadute e i limiti di applicazione nella formazione aziendale e nella didattica curricolare.

**Co-progettare soluzioni implementabili all'interno della scuola**, definendo soluzioni e strumenti condivisi e analizzando le opportunità di sviluppo

**Individuare possibili soluzioni implementabili all'interno della formazione aziendale**, valutando in parallelo il potenziale formativo per il sistema scolastico





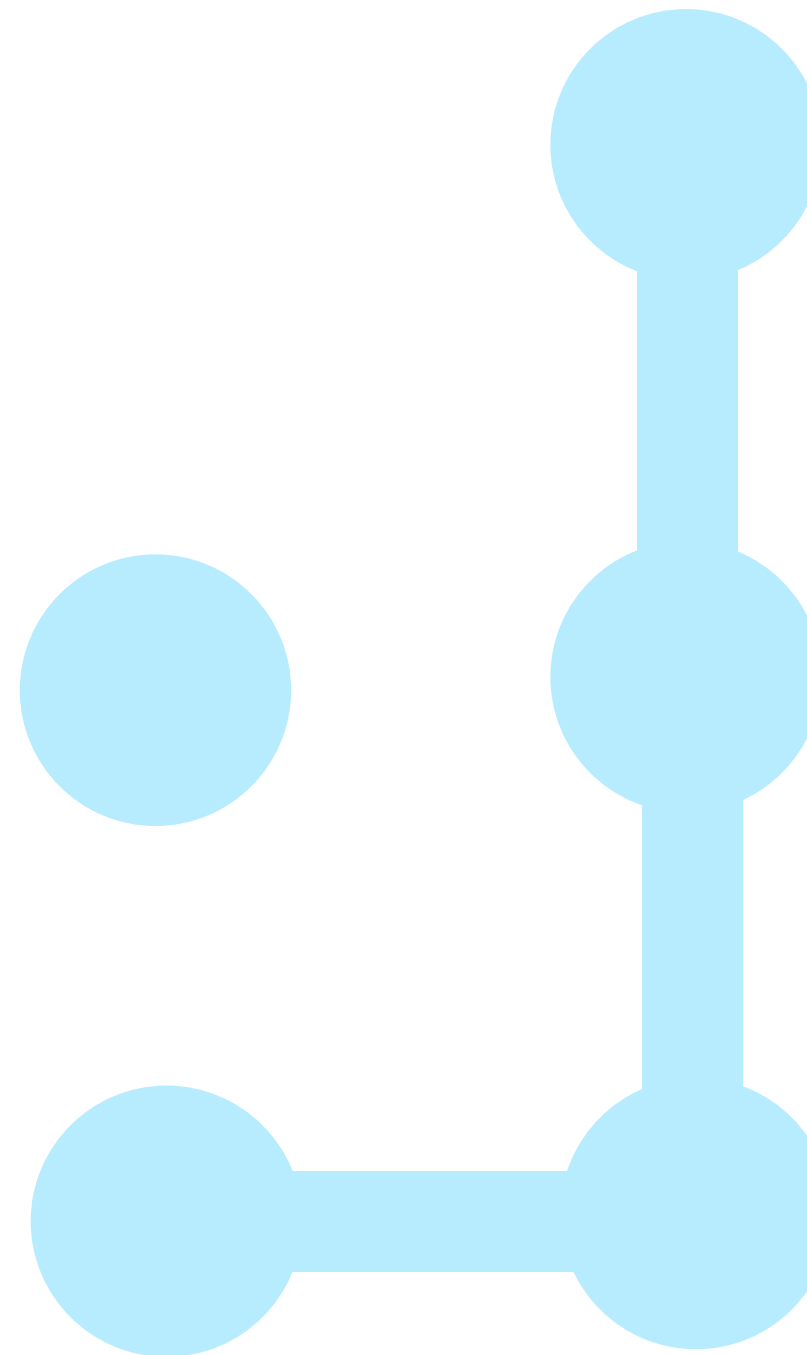
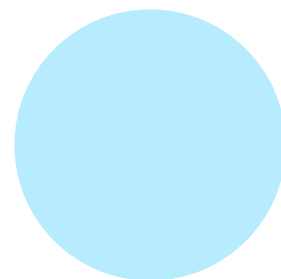
UNIONCAMERE

COMPETENZE  
PER L'INNOVAZIONE  
NEL SETTORE TURISTICO

**INTELLIGENZA ARTIFICIALE (AI) e  
INNOVAZIONE SOCIALE (SI)  
PER LE IMPRESE IN RETE**



Co-funded by the  
European Union

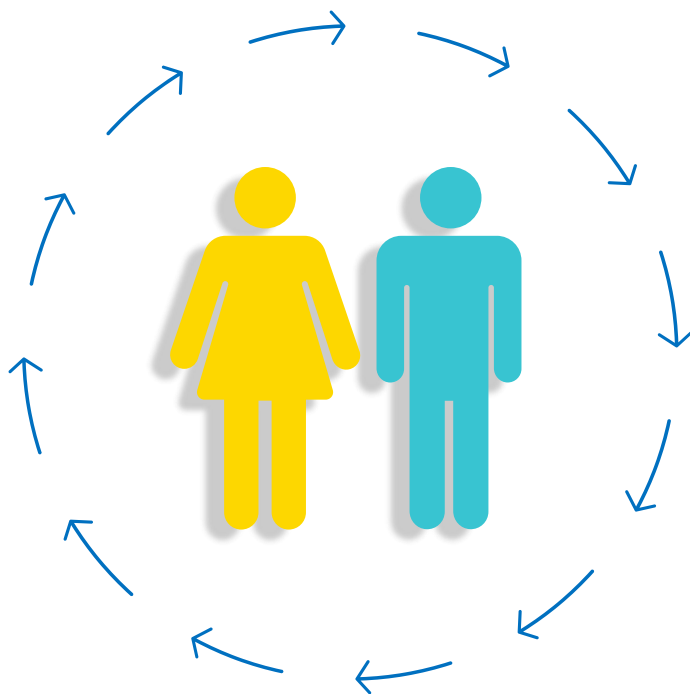


## DESTINATARI



EULEP

European Learning Experience Platform



**Formatori e figure di coordinamento  
della formazione aziendale del  
settore turistico/alberghiero**



# DURATA E ARTICOLAZIONE DEI PERCORSI LABORATORIALI



EULEP

European Learning Experience Platform



**10 ORE ARTICOLATE IN 5 STEP DI 2 ORE CIASCUNO**

**WEBINAR**

**13/01 ore 15:00**

**E-LEARNING  
ASINCRONO**

**E-LEARNING  
ASINCRONO**

**ATTIVITÀ  
INDIVIDUALE  
ASINCRONA**

**WEBINAR**

**28/01 ore 15:00**

**1** *Avvio del percorso, condivisione dei contenuti e analisi del mandato laboratoriale*

Dedicato all'**inquadramento** dei contenuti proposti e dei risultati attesi al termine delle attività laboratoriali di co-progettazione.

**2** *Il modulo e-learning "Competenze per l'innovazione nel settore turistico: l'Intelligenza Artificiale"*

Forma gli operatori turistici e alberghieri sull'uso dell'**intelligenza artificiale generativa** per migliorare l'esperienza del cliente e l'efficienza operativa. Include **teoria, esercitazioni pratiche e casi studio reali**.

**3** *Il modulo e-learning "Competenze per l'innovazione nel settore turistico: l'Innovazione Sociale"*

Forma gli operatori turistici e alberghieri nello **sviluppo e implementazione di nuove idee** (prodotti, servizi e modelli) tese a soddisfare i **bisogni sociali e creare nuove relazioni sociali o collaborazioni**, con la finalità del miglioramento del benessere umano

**4** *Formazione IA e SI per le imprese: opportunità e limiti*

Dopo la presentazione dei contenuti e delle attività laboratoriali nel primo webinar e la fruizione dei moduli e-learning asincroni, i partecipanti dovranno completare brevi moduli online.

**5** *Integrazione e sviluppo dei moduli IA e SI nella formazione aziendale e nello sviluppo delle competenze di settore.*

Attività strutturata di condivisione e coprogettazione, predisposta a valle della raccolta e sistematizzazione delle risposte individuali.





EULEP

European Learning Experience Platform



## ATTESTATO FINALE

Al termine del percorso,  
Unioncamere rilascerà  
un open badge  
individuale



## COME ADERIRE

Per aderire compilare,  
entro il **9 gennaio 2025**,  
il seguente modulo:  
<https://bit.ly/3CsQG3D>.



## CONTATTI E INFORMAZIONI

[progettoeulep@unioncamere.it](mailto:progettoeulep@unioncamere.it)

