

I
INVITALIA
I

PROCESSO CRESCITA
INCREMENTALE VALORIZZAZIONE
GENIALITÀ TECNOLOGIA VISIONE EQUILIBRIO
PRODUTTIVITÀ RICERCA
CLIENTI NOVITÀ INVESTIMENTI MERCATO
COMPETITIVITÀ INNOVAZIONE
SFIDA INVENZIONE COMMERCIALIZZAZIONE
SUCCESSO TRASFORMAZIONE
RESPONSABILITÀ MODELLI E DISEGNI
UTILE RICERCA INDUSTRIALI
ECCELLENZA INDUSTRIALIZZAZIONE
COMMERCIALIZZAZIONE QUALITÀ
RIVOLUZIONARIO
IDEA APPLICAZIONE GENIALITÀ
INGEGNERIZZAZIONE
PRATICA SUPPORTO
POSIZIONAMENTO



BREVETTI +



Incentivi per la
valorizzazione economica
dei brevetti

Brevetti+

è l'incentivo per la valorizzazione economica dei brevetti, istituito dal Ministero dello Sviluppo Economico (DGTPI – UIBM) e affidato, come ente gestore, ad **Invitalia**.

Obiettivo

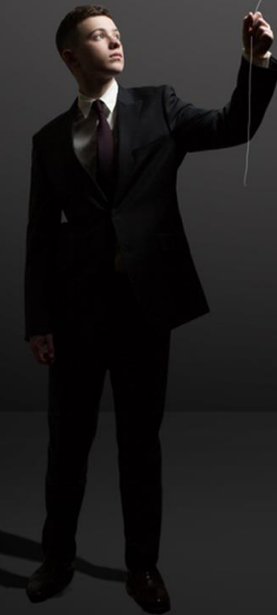
Favorire lo sviluppo di una strategia brevettuale e accrescere la competitività delle **PMI Italiane**, attraverso la concessione di **un'agevolazione a fondo perduto** finalizzata all'acquisto di servizi specialistici funzionali alla **valorizzazione di un brevetto per invenzione industriale** in termini di:

- redditività,
- produttività,
- sviluppo di mercato.



PROCESSO CRESCITA
INCREMENTALE VALORIZZAZIONE
GENIALITÀ TECNOLOGIA VISIONE EQUILIBRIO
PRODUTTIVITÀ RICERCA
CLIENTI NOVITÀ INVESTIMENTI MERCATO
COMPETITIVITÀ INNOVAZIONE
SFIDA INVENZIONE COMMERCIALIZZAZIONE
RESPONSABILITÀ SUCCESSO TRASFORMAZIONE
MODELLO E DISEGNI
UTILE RICERCA INDUSTRIALI
ECCELLENZA INDUSTRIALIZZAZIONE
COMMERCIALIZZAZIONE QUALITÀ
IDEA APPLICAZIONE RIVOLUZIONARIO
INGEGNERIZZAZIONE PRATICA SUPPORTO
POSIZIONAMENTO

BREVETTI+



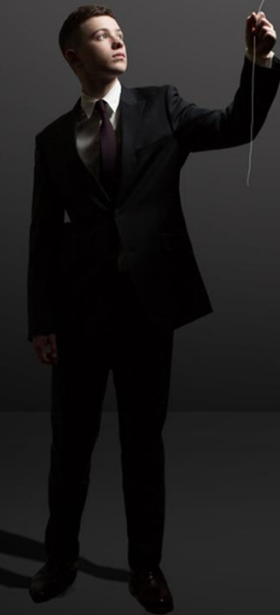
PRECEDENTI EDIZIONI

- 1) Avviso pubblico 3 agosto 2011 G.U. n°179
- 2) Avviso pubblico 7 agosto 2015 G.U. n°182
- 3) Decreto Direttoriale 26 novembre 2019 - sportello 30 gennaio 2020
- 4) Decreto Direttoriale 26 novembre 2019 - sportello 21 ottobre 2020
- 5) Decreto Direttoriale 29 luglio 2021 - sportello 28 settembre 2021

EDIZIONI 2011 – 2015 – 2019 – 2021	
DOMANDE PRESENTATE	2.636
DOMANDE AMMESSE	1.581
PROGRAMMA DI SPESA AMMESSO	€ 135.076.824
CONTRIBUTI AMMESSI	€ 109.793.824

PROCESSO CRESCITA
 INCREMENTALE VALORIZZAZIONE
 GENIALITÀ TECNOLOGIA VISIONE EQUILIBRIO
 PRODUTTIVITÀ RICERCA
 CLIENTI NOVITÀ INVESTIMENTI MERCATO
 COMPETITIVITÀ INNOVAZIONE
 INVENZIONE COMMERCIALIZZAZIONE
 SFIDA SUCCESSO TRASFORMAZIONE
 RESPONSABILITÀ MODELLI E DISEGNI
 UTILE RICERCA INDUSTRIALI
 ECCELLENZA INDUSTRIALIZZAZIONE
 COMMERCIALIZZAZIONE QUALITÀ
 IDEA APPLICAZIONE RIVOLUZIONARIO
 INGEGNERIZZAZIONE PRATICA SUPPORTO
 POSIZIONAMENTO

BREVETTI+



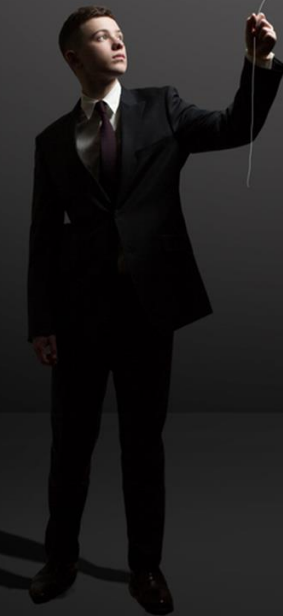
DISTRIBUZIONE TERRITORIALE



REGIONE	DOMANDE PRESENTATE *
Lombardia	20,8%
Veneto	14,1%
Emilia-Romagna	10,2%
Campania	10,0%
Lazio	10,0%
Toscana	6,9%
Piemonte	4,9%
Friuli-Venezia Giulia	3,5%
Calabria	3,2%
Liguria	3,2%
Marche	3,2%
Puglia	2,5%
Trentino-Alto Adige	2,5%
Abruzzo	1,6%
Sardegna	0,9%
Basilicata	0,7%
Sicilia	0,7%
Umbria	0,7%
Valle d'Aosta	0,2%
Molise	0,0%
(* sportello 2021)	100%

PROCESSO CRESCITA
INCREMENTALE VALORIZZAZIONE
GENIALITÀ TECNOLOGIA VISIONE EQUILIBRIO
PRODUTTIVITÀ RICERCA
CLIENTI NOVITÀ INVESTIMENTI MERCATO
COMPETITIVITÀ INNOVAZIONE
INVENZIONE COMMERCIALIZZAZIONE
SFIDA SUCCESSO TRASFORMAZIONE
RESPONSABILITÀ MODELLI E DISEGNI INDUSTRIALI
UTILE RICERCA INDUSTRIALIZZAZIONE
ECCELLENZA QUALITÀ
COMMERCIALIZZAZIONE RIVOLUZIONARIO
IDEA APPLICAZIONE GENIALITÀ
INGEGNERIZZAZIONE PRATICA SUPPORTO
POSIZIONAMENTO

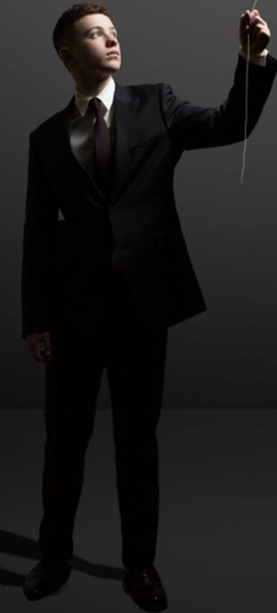
BREVETTI +



REGIONE MARCHE

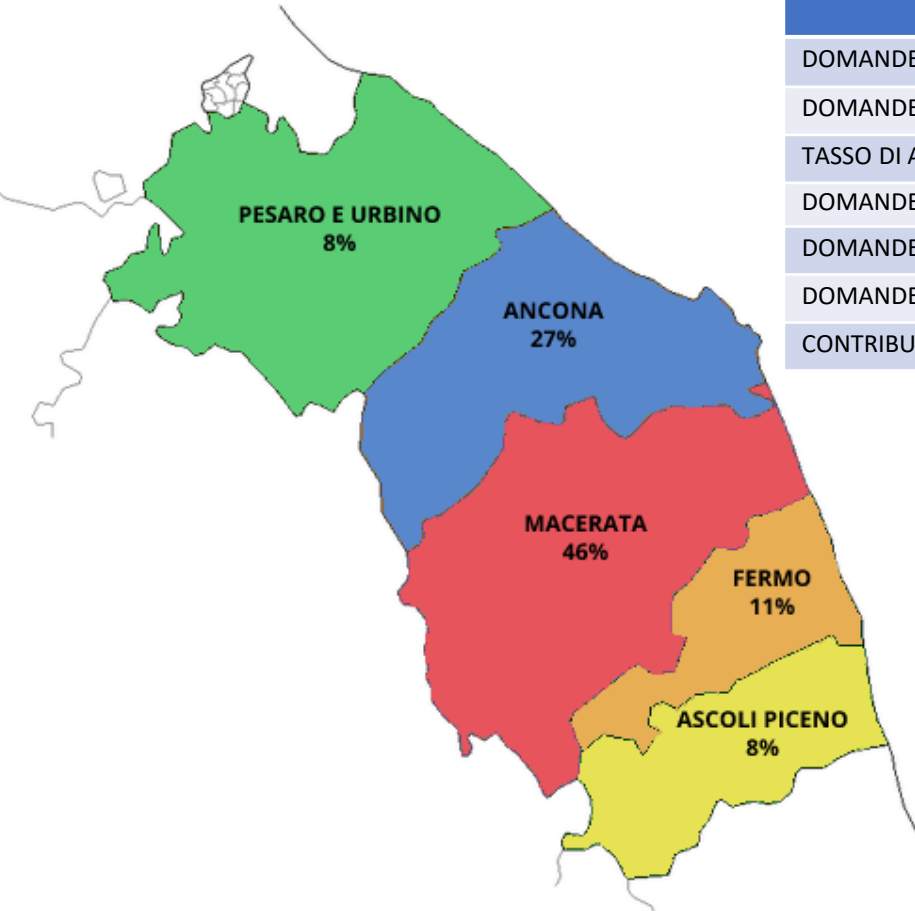
PROCESSO CRESCITA
INCREMENTALE VALORIZZAZIONE
GENIALITÀ TECNOLOGIA VISIONE EQUILIBRIO
PRODUTTIVITÀ RICERCA
CLIENTI NOVITÀ INVESTIMENTI MERCATO
COMPETITIVITÀ **INNOVAZIONE**
INVENZIONE COMMERCIALIZZAZIONE
SFIDA SUCCESSO TRASFORMAZIONE
RESPONSABILITÀ MODELLI E DISEGNI
UTILE RICERCA INDUSTRIALI
ECCELLENZA INDUSTRIALIZZAZIONE
COMMERCIALIZZAZIONE QUALITÀ
IDEA APPLICAZIONE RIVOLUZIONARIO GENIALITÀ
INGEGNERIZZAZIONE PRATICA SUPPORTO
POSIZIONAMENTO

BREVETTI +



DATI ULTIMI 3 SPORTELLI	
DOMANDE PRESENTATE	48
DOMANDE AMMESSE	37
TASSO DI AMMISSIONE	77%
DOMANDE CON DEPOSITO NAZIONALE AMMESSE	30
DOMANDE CON DEPOSITO EPO AMMESSE	2
DOMANDE CON DEPOSITO WIPO AMMESSE	5
CONTRIBUTI CONCESSI	2.416.781,84 €

TIPOLOGIA IMPRESE AMMESSE	
PMI	27
START UP INNOVATIVE	10



EDIZIONE 2022

DECRETO DIRETTORIALE 12 LUGLIO 2022

APERTURA SPORTELLI 27 SETTEMBRE 2022

DOTAZIONE FINANZIARIA

30 MILIONI DI EURO

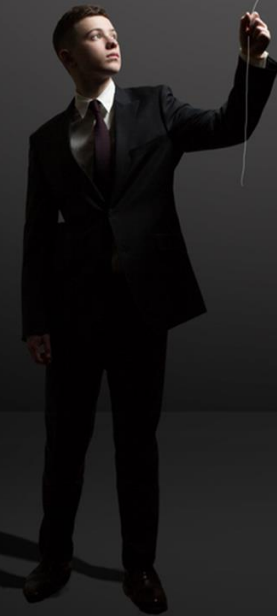
di cui 10 milioni provenienti da risorse del Piano Nazionale di Ripresa e Resilienza - PNRR (incrementabile con le risorse rinvenienti dall'attuazione dei precedenti sportelli, nonché con le risorse della programmazione comunitaria a valere su risorse dei fondi strutturali e di investimento europei)

RISERVE (30gg)

- Riserva 5%, destinata ai possessori del rating di legalità
- Riserva pari a 4 milioni di Euro destinata ai proponenti che abbiano sede operativa - in cui è svolta l'attività principale riconducibile all'ambito del progetto di valorizzazione del brevetto - ubicata in una delle seguenti Regioni: Abruzzo, Basilicata, Calabria, Campania, Molise, Puglia, Sardegna e Sicilia

PROCESSO CRESCITA
INCREMENTALE VALORIZZAZIONE
GENIALITÀ TECNOLOGIA VISIONE EQUILIBRIO
PRODUTTIVITÀ RICERCA
CLIENTI NOVITÀ INVESTIMENTI MERCATO
COMPETITIVITÀ INNOVAZIONE
INVENZIONE COMMERCIALIZZAZIONE
SFIDA SUCCESSO TRASFORMAZIONE
RESPONSABILITÀ MODELLI E DISEGNI
UTILE RICERCA INDUSTRIALI
ECCELLENZA INDUSTRIALIZZAZIONE
COMMERCIALIZZAZIONE QUALITÀ
IDEA APPLICAZIONE RIVOLUZIONARIO
INGEGNERIZZAZIONE PRATICA SUPPORTO
POSIZIONAMENTO

BREVETTI +



EDIZIONE 2022

DECRETO DIRETTORIALE 12 LUGLIO 2022

APERTURA SPORTELLO 27 SETTEMBRE 2022

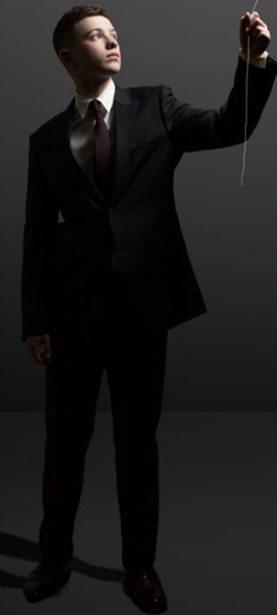
CONTRIBUTO

- L'entità dell'agevolazione a fondo perduto è pari all'80% dei costi ammissibili, fino ad un massimo di €140,000.
- Il suddetto limite è elevato al 100% per le imprese che, al momento della presentazione della domanda, risultavano contitolari – con un Ente Pubblico di ricerca (Università, Enti di Ricerca e IRCCS) - della domanda di brevetto o di brevetto rilasciato, ovvero titolari di una licenza esclusiva avente per oggetto un brevetto rilasciato ad uno dei suddetti enti pubblici, già trascritta all'UIBM, senza vincoli di estensione territoriali

L'agevolazione è concessa in regime de minimis.

PROCESSO CRESCITA
INCREMENTALE VALORIZZAZIONE
GENIALITÀ TECNOLOGIA VISIONE EQUILIBRIO
PRODUTTIVITÀ RICERCA
CLIENTI NOVITÀ INVESTIMENTI MERCATO
COMPETITIVITÀ INNOVAZIONE
INVENZIONE COMMERCIALIZZAZIONE
SFIDA SUCCESSO TRASFORMAZIONE
RESPONSABILITÀ MODELLI E DISEGNI
UTILE RICERCA INDUSTRIALI
ECCELLENZA INDUSTRIALIZZAZIONE
COMMERCIALIZZAZIONE QUALITÀ
IDEA APPLICAZIONE RIVOLUZIONARIO
INGEGNERIZZAZIONE PRATICA SUPPORTO
POSIZIONAMENTO

BREVETTI +



AGGIORNAMENTI

➤ Condizioni di **accesso**

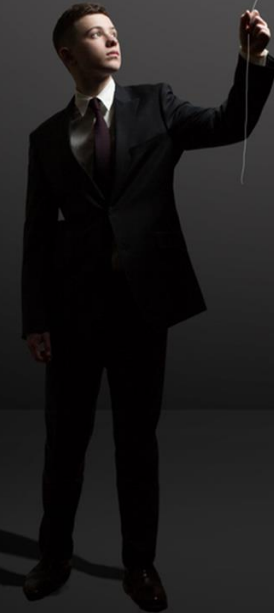
- aggiornamento temporale per brevetto/domanda di brevetto ammissibile
- ampliamento delle imprese non ammissibili, conseguenza del principio di non arrecare danno significativo all'ambiente (DNSH) collegato alle misure PNRR

➤ Ridefinizione dei **servizi ammissibili**

- non sarà più ammessa la realizzazione del software ma solo la definizione dell'architettura software (esclusa quindi la realizzazione del codice)

PROCESSO CRESCITA
INCREMENTALE VALORIZZAZIONE
GENIALITÀ TECNOLOGIA VISIONE EQUILIBRIO
PRODUTTIVITÀ RICERCA
CLIENTI NOVITÀ INVESTIMENTI MERCATO
COMPETITIVITÀ INNOVAZIONE
INVENZIONE COMMERCIALIZZAZIONE
SFIDA SUCCESSO TRASFORMAZIONE
RESPONSABILITÀ MODELLI E DISEGNI
UTILE RICERCA INDUSTRIALI
ECCELLENZA INDUSTRIALIZZAZIONE
COMMERCIALIZZAZIONE QUALITÀ
IDEA APPLICAZIONE RIVOLUZIONARIO
INGEGNERIZZAZIONE PRATICA SUPPORTO
POSIZIONAMENTO

BREVETTI +



CHI PUO' ACCEDERE ?

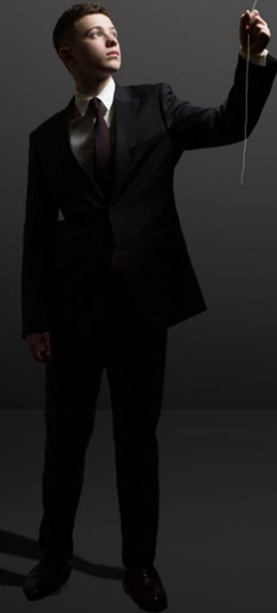
- Titolari di un **brevetto** per invenzione industriale **concesso in Italia** successivamente al **01/01/19** ovvero titolari di una **licenza esclusiva trascritta all'UIBM** di un brevetto per invenzione industriale concesso in Italia successivamente al **01/01/2019**.
- Titolari di una **domanda nazionale di brevetto** per invenzione industriale depositata successivamente al **01/01/20** con un **rapporto di ricerca con esito "non negativo"**.
- Titolari di una **domanda di brevetto europeo o di una domanda internazionale di brevetto** depositata successivamente al **01/01/20**, con il relativo rapporto di ricerca con esito "non negativo", che rivendichi la **priorità di una precedente domanda nazionale** di brevetto (che non deve essere già stata ammessa, nei precedenti sportelli, alle agevolazioni relative a Brevetti+)

N.B.: ciascun soggetto può presentare un solo progetto di valorizzazione relativo ad un brevetto che non sia già oggetto di un'altra domanda presentata nel presente sportello.

1 brevetto/domanda di brevetto => 1 domanda di partecipazione

PROCESSO CRESCITA
INCREMENTALE VALORIZZAZIONE
GENIALITÀ TECNOLOGIA VISIONE EQUILIBRIO
PRODUTTIVITÀ RICERCA
CLIENTI NOVITÀ INVESTIMENTI MERCATO
COMPETITIVITÀ **INNOVAZIONE**
INVENZIONE COMMERCIALIZZAZIONE
SFIDA SUCCESSO TRASFORMAZIONE
RESPONSABILITÀ MODELLI E DISEGNI
UTILE RICERCA INDUSTRIALI
ECCELLENZA INDUSTRIALIZZAZIONE
COMMERCIALIZZAZIONE QUALITÀ
IDEA APPLICAZIONE RIVOLUZIONARIO
INGEGNERIZZAZIONE PRATICA SUPPORTO
POSIZIONAMENTO

BREVETTI+



PROGETTO DI VALORIZZAZIONE

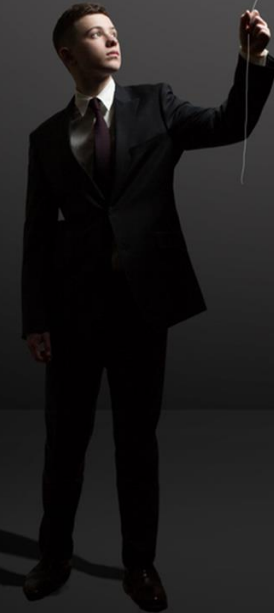
- Il contributo è finalizzato all'acquisto di **servizi specialistici** funzionali e strettamente connessi alla valorizzazione economica del brevetto.
- I servizi specialistici devono rientrare nelle seguenti **aree di servizio**:
 - A. Progettazione, ingegnerizzazione e industrializzazione,
 - B. Organizzazione e sviluppo,
 - C. Trasferimento tecnologico.

Per ogni area è disponibile un elenco di **servizi ammissibili**.

- **Criteri di ammissibilità** del progetto di valorizzazione:
 - il progetto non può basarsi su un unico servizio;
 - nel progetto deve essere presente almeno un servizio della macroarea A;
 - gli importi richiesti per i servizi relativi alle macroaree B e C, non possono superare, complessivamente, il 40% del totale del piano richiesto.

PROCESSO CRESCITA
INCREMENTALE VALORIZZAZIONE
GENIALITÀ TECNOLOGIA VISIONE EQUILIBRIO
PRODUTTIVITÀ RICERCA
CLIENTI NOVITÀ INVESTIMENTI MERCATO
COMPETITIVITÀ **INNOVAZIONE**
INVENZIONE COMMERCIALIZZAZIONE
SFIDA SUCCESSO TRASFORMAZIONE
RESPONSABILITÀ MODELLI E DISEGNI
UTILE RICERCA INDUSTRIALI
ECCELLENZA INDUSTRIALIZZAZIONE
COMMERCIALIZZAZIONE QUALITÀ
IDEA APPLICAZIONE RIVOLUZIONARIO
INGEGNERIZZAZIONE PRATICA **SUPPORTO**
POSIZIONAMENTO

BREVETTI +



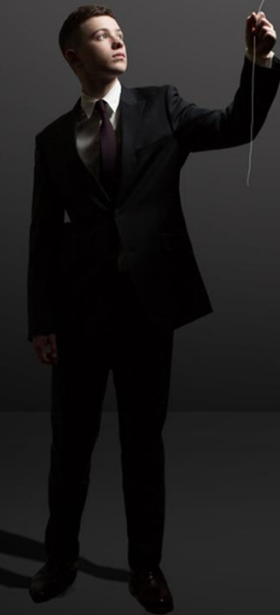
SERVIZI SPECIALISTICI

A. Progettazione, ingegnerizzazione e industrializzazione

- i. studio di fattibilità (specifiche tecniche con relativi elaborati, individuazione materiali, definizione ciclo produttivo, layout prodotto);
- ii. progettazione produttiva,
- iii. studio, progettazione ed ingegnerizzazione del prototipo, anche in un'ottica di incremento del valore del Technology Readiness Level (TRL);
- iv. progettazione e realizzazione firmware esclusivamente per macchine a controllo numerico;
- v. analisi e definizione dell'architettura software solo se relativo al procedimento oggetto del brevetto, con esclusione della realizzazione del codice;
- vi. test di produzione;
- vii. rilascio certificazioni di prodotto o di processo strettamente connesse al brevetto oggetto della domanda.

PROCESSO CRESCITA
INCREMENTALE VALORIZZAZIONE
GENIALITÀ TECNOLOGIA VISIONE EQUILIBRIO
PRODUTTIVITÀ RICERCA
CLIENTI NOVITÀ INVESTIMENTI MERCATO
COMPETITIVITÀ INNOVAZIONE
INVENZIONE COMMERCIALIZZAZIONE
SFIDA SUCCESSO TRASFORMAZIONE
RESPONSABILITÀ MODELLI E DISEGNI
UTILE RICERCA INDUSTRIALI
ECCELLENZA INDUSTRIALIZZAZIONE
COMMERCIALIZZAZIONE QUALITÀ
IDEA APPLICAZIONE RIVOLUZIONARIO
INGEGNERIZZAZIONE PRATICA SUPPORTO
POSIZIONAMENTO

BREVETTI +



SERVIZI SPECIALISTICI

B. Organizzazione e sviluppo

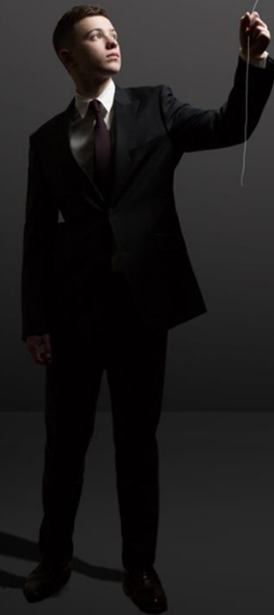
- i. servizi per la progettazione organizzativa;
- ii. organizzazione dei processi produttivi;
- iii. servizi di IT Governance;
- iv. analisi per la definizione qualitativa e quantitativa dei nuovi mercati geografici e settoriali;
- v. definizione della strategia di comunicazione, promozione e presidio dei canali distributivi.

C. Trasferimento tecnologico

- i. predisposizione accordi di segretezza;
- ii. predisposizione accordi di concessione in licenza del brevetto;
- iii. contratti di collaborazione tra PMI e istituti di ricerca/università (accordi di ricerca sponsorizzati);

PROCESSO CRESCITA
INCREMENTALE VALORIZZAZIONE
GENIALITÀ TECNOLOGIA VISIONE EQUILIBRIO
PRODUTTIVITÀ RICERCA
CLIENTI NOVITÀ INVESTIMENTI MERCATO
COMPETITIVITÀ INNOVAZIONE
INVENZIONE COMMERCIALIZZAZIONE
SFIDA SUCCESSO TRASFORMAZIONE
RESPONSABILITÀ MODELLI E DISEGNI
UTILE RICERCA INDUSTRIALI
ECCELLENZA INDUSTRIALIZZAZIONE
COMMERCIALIZZAZIONE QUALITÀ
IDEA APPLICAZIONE RIVOLUZIONARIO
INGEGNERIZZAZIONE PRATICA SUPPORTO
POSIZIONAMENTO

BREVETTI +

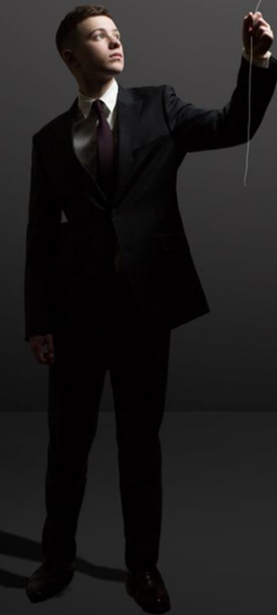


SERVIZI NON AMMISSIBILI

- Non è ammessa alcun tipo di **partecipazione societaria** tra l'impresa beneficiaria ed i fornitori dei servizi.
- Non sono ammissibili i servizi specialistici erogati da:
 - amministratori, soci e dipendenti dell'impresa beneficiaria o dai loro prossimi congiunti
 - società nella cui compagine siano presenti i soci o gli amministratori dell'impresa beneficiaria o i loro prossimi congiunti;
 - società in cui i soci della proponente ricoprono **ruoli di rappresentanza/amministrazione**;
 - **liberi professionisti** che, in virtù di specifici accordi di collaborazione, svolgono ruoli gestionali/amministrativi nella società proponente;
 - **persone fisiche sprovviste di partita IVA**;
 - **contitolari del brevetto**;
 - **soggetto cedente la licenza d'uso del brevetto**.

PROCESSO CRESCITA
INCREMENTALE VALORIZZAZIONE
GENIALITÀ TECNOLOGIA VISIONE EQUILIBRIO
PRODUTTIVITÀ RICERCA
CLIENTI NOVITÀ INVESTIMENTI MERCATO
COMPETITIVITÀ INNOVAZIONE
INVENZIONE COMMERCIALIZZAZIONE
SFIDA SUCCESSO TRASFORMAZIONE
RESPONSABILITÀ MODELLI E DISEGNI
UTILE RICERCA INDUSTRIALI
ECCELLENZA INDUSTRIALIZZAZIONE
COMMERCIALIZZAZIONE QUALITÀ
IDEA APPLICAZIONE RIVOLUZIONARIO
INGEGNERIZZAZIONE PRATICA SUPPORTO
POSIZIONAMENTO

BREVETTI +



PRESENTAZIONE DELLA DOMANDA

APERTURA SPORTELLO: **27 SETTEMBRE 2022 ore 12.00**

Domande esclusivamente attraverso piattaforma infomatica dedicata

La piattaforma è così articolata:

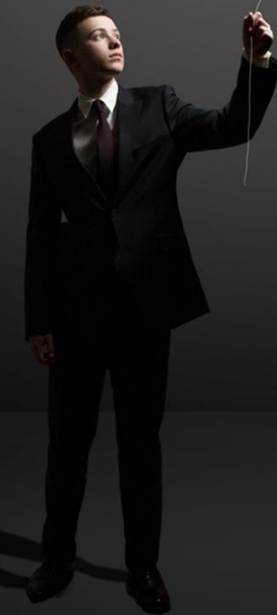
- liberatoria privacy
- sezione anagrafica
- presentazione dell'impresa
- descrizione del brevetto (e stato avanzamento iter brevettuale)
- descrizione del progetto e degli obiettivi di valorizzazione economica
- piano dei servizi specialistici richiesti
- risultati attesi

Documentazione da produrre:

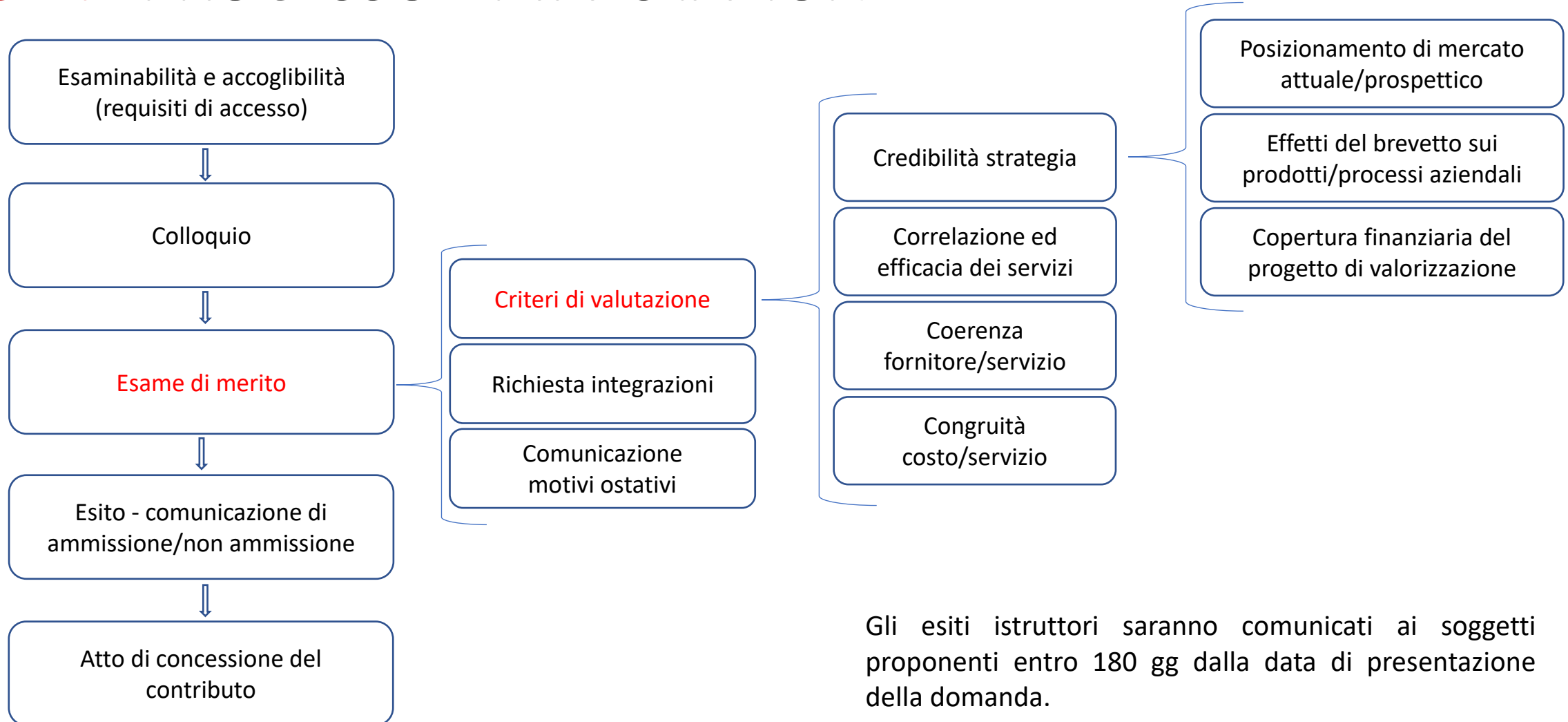
- DSAN (aggiornate secondo requisiti PNRR)
- Documentazione inerente il brevetto (concessione, domanda, licenza, eventuale contitolarità, ecc)
- Preventivi di spesa

PROCESSO CRESCITA
INCREMENTALE VALORIZZAZIONE
GENIALITÀ TECNOLOGIA VISIONE EQUILIBRIO
PRODUTTIVITÀ RICERCA
CLIENTI NOVITÀ INVESTIMENTI MERCATO
COMPETITIVITÀ **INNOVAZIONE**
INVENZIONE COMMERCIALIZZAZIONE
SFIDA SUCCESSO TRASFORMAZIONE
RESPONSABILITÀ MODELLI E DISEGNI
UTILE RICERCA INDUSTRIALI
ECCELLENZA INDUSTRIALIZZAZIONE
COMMERCIALIZZAZIONE QUALITÀ
IDEA APPLICAZIONE RIVOLUZIONARIO
INGEGNERIZZAZIONE PRATICA SUPPORTO
POSIZIONAMENTO

BREVETTI+



FASE I - PROCESSO DI VALUTAZIONE



Gli esiti istruttori saranno comunicati ai soggetti proponenti entro 180 gg dalla data di presentazione della domanda.

FASE II - ATTUAZIONE

Nei **18 mesi** che decorrono a partire dalla data di sottoscrizione dell'atto concessorio, la società beneficiaria del contributo può presentare:

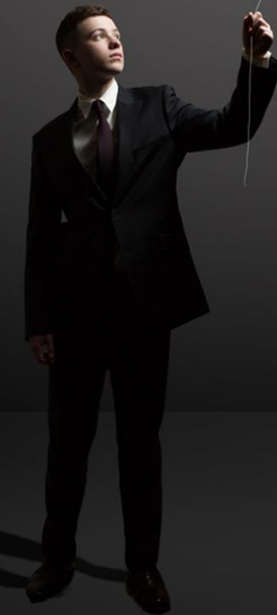
- Richieste di rimodulazione piano e/o variazione fornitori;
- Richieste di erogazione:
 - i. Anticipazione (facoltativa): 30% del contributo da richiedere entro 3 mesi
 - ii. SAL intermedio (facoltativa): 30-60% del contributo da richiedere entro 12 mesi
 - iii. SAL a saldo: entro 45 gg dalla data di conclusione del progetto.

Il Decreto Direttoriale non prevede la possibilità di proroghe, rispetto ai 18 mesi previsti, per la realizzazione del progetto di valorizzazione.

L'erogazione del contributo finale, richiesto con la presentazione del SAL a saldo, è vincolata ad una fase di **MONITORAGGIO**, da effettuarsi presso la sede operativa della beneficiaria.

PROCESSO CRESCITA
INCREMENTALE VALORIZZAZIONE
GENIALITÀ TECNOLOGIA VISIONE EQUILIBRIO
PRODUTTIVITÀ RICERCA
CLIENTI NOVITÀ INVESTIMENTI MERCATO
COMPETITIVITÀ INNOVAZIONE
SFIDA INVENZIONE COMMERCIALIZZAZIONE
RESPONSABILITÀ MODELLI E DISEGNI TRASFORMAZIONE
UTILE RICERCA INDUSTRIALI
ECCELLENZA INDUSTRIALIZZAZIONE
COMMERCIALIZZAZIONE QUALITÀ
IDEA APPLICAZIONE RIVOLUZIONARIO
INGEGNERIZZAZIONE PRATICA SUPPORTO
POSIZIONAMENTO

BREVETTI +



F.A.Q.

Sul sito di Invitalia <https://www.invitalia.it/cosa-facciamo/rafforziamo-le-imprese/brevetti/faq> sono presenti numerosi quesiti utili per la compilazione della domanda e per le fasi successive.

N.B.:

Sono ammissibili le spese sostenute prima della presentazione della domanda?

No, sono ammissibili solo le spese sostenute successivamente alla data di presentazione telematica della domanda di agevolazione.

Tutte le fatture devono riportare il codice Codice Unico di Progetto (CUP) e, quelle emesse successivamente alla presentazione della domanda ma prima dell'eventuale sottoscrizione dell'atto concessorio, debbono riportare nell'oggetto il numero di protocollo assegnato alla domanda di agevolazioni (BRE000XXXX), pena la mancata ammissibilità delle stesse (Art.6.5 del Decreto).

**È INOLTRE POSSIBILE PRESENTARE DOMANDE SPECIFICHE E DETTAGLIATE
ATTRAVERSO IL CRM DI INVITALIA, ACCEDENDO ALL'AREA RISERVATA DEL SITO,
NELLA SEZIONE «PER SAPERNE DI PIÙ».**

PROCESSO CRESCITA
INCREMENTALE VALORIZZAZIONE
GENIALITÀ TECNOLOGIA VISIONE EQUILIBRIO
PRODUTTIVITÀ RICERCA
CLIENTI NOVITÀ INVESTIMENTI MERCATO
COMPETITIVITÀ INNOVAZIONE
SFIDA INVENZIONE COMMERCIALIZZAZIONE
RESPONSABILITÀ MODELLI E DISEGNI TRASFORMAZIONE
UTILE RICERCA INDUSTRIALI
ECCELLENZA INDUSTRIALIZZAZIONE
COMMERCIALIZZAZIONE QUALITÀ
IDEA APPLICAZIONE RIVOLUZIONARIO
INGEGNERIZZAZIONE PRATICA SUPPORTO
POSIZIONAMENTO

BREVETTI +

